

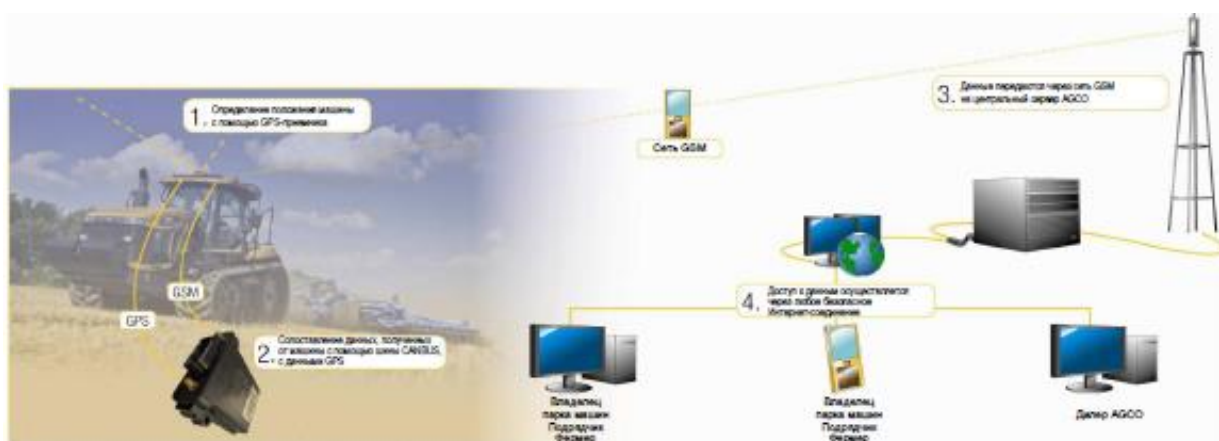
AGCOMMAND™

Цеппелин Украина рада представить AGCOMMAND - телеметрическую систему управления парком техники.

- **Фермеры** могут отслеживать обработку полей. Система позволяет этим клиентам отслеживать затраты по машинам и полям.
- **Крупные сельскохозяйственные предприятия** могут легко управлять большим парком техники. Информация о местоположении машины и актуальные сведения о моточасах играют важную роль в отслеживании интервалов техобслуживания и повышении времени бесперебойной работы.
- **Клиенты**, выполняющие уборочные работы могут улучшить параметры машин за счет сравнения характеристик и настроек. Кроме того, для организации эффективной работы необходима информация о местоположении комбайнов, грузовиков для перевозки зерна и обслуживающих автомобилей.

AGCOMMAND является телеметрической системой управления парком техники, которая собирает данные, относящиеся к местоположению, настройкам и рабочим характеристикам машины.

AGCOMMAND использует модуль записи данных, установленный на машине, подключенный к антенне GPS и модему GSM.



Геолокационные данные, собранные этим модулем, передаются через сеть GSM на сервер AGCO, где зарегистрированный пользователь может получить доступ к данным через интернет и защищенный веб-портал.

Сайт позволяет просматривать собранные данные в реальном или близком к реальному времени или анализировать их позже, также позволяя управлять техническим обслуживанием машин.

Получение информации о местоположении машины, эффективности и истории полевых работ по щелчку компьютерной мыши позволяет управлять машиной или парком техники наиболее эффективным, производительным и экономичным образом.

AGCOMMAND обеспечивает доступ к информации о местоположении и состоянии машины через интернет в близком к реальному времени.

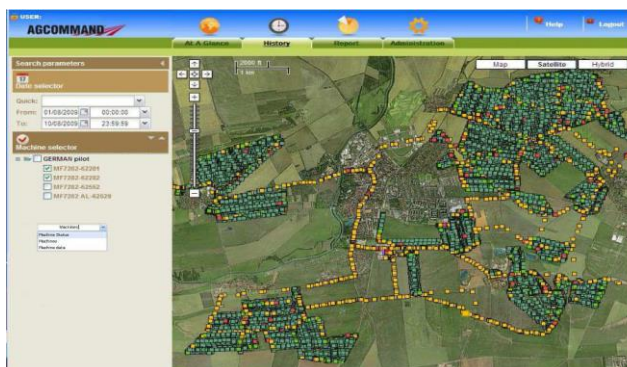
Эта система способна регистрировать и передавать множество различных параметров, начиная с состояния двигателя и заканчивая положением и продолжительностью работы машины в часах.

Затем эти сведения передаются с помощью модема на базе мобильного телефона по сети GSM с машины на Интернет-сервер.

Сервер хранит данные и позволяет владельцу машины просматривать актуальную информацию через интернет.

AGCOMMAND можно настроить на отправку предупреждений в виде текстовых сообщений SMS на мобильный телефон или отправку сообщений электронной почты. Эти предупреждения можно использовать для уведомления владельца о въезде или выезде машины за предварительно определенные границы или определенную зону.

Возможно ведение подробных журналов со сведениями о сервисном обслуживании, например, о замене масла и фильтров.



Базовая версия **AGCOMMAND Standard+** собирает следующие данные:

1. Местоположение, дата, время
2. Состояние двигателя
3. Моточасы
4. Рабочее состояние
5. Скорость переднего хода
6. Частота вращения коленчатого вала двигателя
7. Расход топлива в режиме реального времени

Преимущества AGCOMMAND Стандарт+:

- Доступ в масштабе времени, близком к реальному, к данным о местоположении и состоянии машины
- Повышение эксплуатационной готовности является важнейшей задачей. Система AGCOMMAND помогает планировать техническое обслуживание машин и оценивать их производительность
- Сведение к минимуму времени простоя за счет быстрого выполнения техобслуживания и ремонта
- Предупреждения могут отправляться непосредственно в мобильное устройство в виде SMS-сообщения или электронного письма
- Техобслуживание машины может быть организовано как самим клиентом, так и быть поручено дилеру
- Отчеты о производительности позволяют быстро провести анализ собранных данных, что дает возможность выявить производительное и непроизводительное время
- Отчеты о наработке двигателя
- Полевые отчеты
- Полностью автоматический сбор данных, оператору остается только управлять машиной
- Полностью автоматическая передача данных в офисный компьютер
- Может быть установлена на любую машину

AGCOMMAND Advanced собирает данные по шине CANBUS машины для передачи более полных сведений на веб-сайт и более подробного анализа производительности машины. Наряду с общими параметрами, некоторые из 25 параметров CANBUS относятся к определенным видам машин, обеспечивая точный анализ и отчетность по отдельным операциям.

Общие параметры включают:

Частота вращения двигателя, общее количество использованного топлива, расход топлива, уровень топлива, температура охлаждающей жидкости двигателя, нагрузка на двигатель, давление моторного масла, уровень мочевины (двигатели SCR).

Параметры трактора включают:

Режим коробки передач, частота вращения заднего MOM, частота вращения переднего MOM, проскальзывание колес/гусениц, режим задней сцепки, режим полного привода (4WD), режим устройства блокировки дифференциала.

Параметры комбайна включают:

Положение верхнего решета, положение подбарабана, положение нижнего решета, потери зерна, частота вращения ротора, частота вращения мотовила, скорость вентилятора, данные урожая, влажность, объем.

При помощи расширенной версии **AGCOMMAND Advanced** возможно:

- Оптимизация характеристик машины за счет анализа влияния настроек на производительность и сравнения показателей машин одного типа (сравнение комбайнов / уборочных машин).
- Настройка предупреждений о несоответствии значений параметров (повышенная температура охлаждающей жидкости / повышенная частота вращения коленчатого вала двигателя, высокая потеря зерна и пр.)

- Контроль расхода топлива по машинам или полям
- Расширенные отчеты. Экспорт данных в систему FMIS
- Точные отчеты по расходам на машины с помощью одного щелчка компьютерной мыши.

Дополнительные преимущества расширенной версии **AGCOMMAND Advanced**:

- Данные собираются с периодичностью 10 секунд
- 25 параметров, считываемых по шине CAN
- Просмотр данных панели приборов с компьютера
- Оптимизация характеристик машины за счет анализа влияния настроек на производительность и сравнения показателей машин одного типа (сравнение комбайнов / уборочных машин).
- Настройка предупреждений о несоответствии значений параметров (повышенная температура охлаждающей жидкости / повышенная частота вращения коленчатого вала двигателя, высокая потеря зерна и пр.)
- Контроль расхода топлива по машинам или полям
- Расширенные отчеты. Экспорт данных в систему FMIS
- Точные отчеты по расходам на машины с помощью одного щелчка компьютерной мыши.

Виртуальная приборная панель

В дополнение к сбору большего количества информации и более частой передаче данных машины AGCOMMAND Advanced также обеспечивает доступ к виртуальной приборной панели.

Виртуальная приборная панель обеспечивает доступ к настройкам и параметрам производительности машины в режиме реального времени.

Наряду с проверкой производительности и эффективности владелец/оператор также может удаленно просматривать изменения настроек или режима работы машины и влияние этих изменений на производительность машины; например, влияние увеличения или уменьшения скорости работы машины на расход топлива.

