

GRÉGOIRE  BESSON

www.gregoire-besson.com

ДИСКОЛАПОВАЯ БОРОНА

Переработка растительных остатков
и качественная обработка почвы



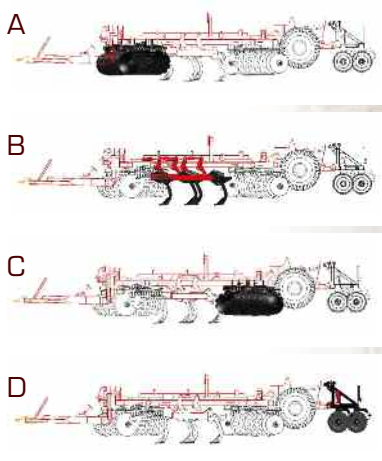
Под трактор мощностью от 150 до 600 л.с.

ДИСКОЛАПОВАЯ БОРОНА

Переработка растительных остатков
и качественная обработка почвы

Вот уже более 20 лет GREGOIRE BESSON совершенствует свою гамму дисколаповых борон, которые зарекомендовали себя как одни из самых надежных и эффективных на рынке.

Комбинирование дисков, лап и катка гарантирует высокое качество обработки за один проход при любых почвенных условиях.



Сочетание производительности и качества

- A > Передние дисковые батареи
- B > Два ряда лап на параллелограмме
- C > Задние дисковые батареи
- D > Каток

Передняя дисковая батарея

- Регулируемый угол атаки
- Обработка по всей ширине захвата
- Измельчение растительных остатков
- Способствует перемешиванию сорняков с почвой

Лапы

- Лапы на параллелограмме, гидравлическая регулировка заглубление
- Два типа лап на выбор:
 - Тип "Дискодан": интенсивное перемешивание
 - Тип "Мишель": лушение без перемешивания верхнего слоя
- Два вида защиты:
 - Срезным болтом
 - Гидравлическая нон-стоп
- Улучшают водный и воздушный обмен в почве, ускоряют произрастание растений



Переключатель в продаже летом 2010 г.



Задняя дисковая батарея

Регулируемый угол атаки

Измельчает остатки

Однородное перемешивание и выравнивание почвы

Способствует разложению растительных остатков

Каток задний

Обеспечивает контроль глубины и устойчивость орудия

Выравнивает и приуплотняет почву

Гарантирует хороший гранулометрический состав почвы

Тип катка на выбор (доп.оборудование):

- Ø 600 мм, сталь, V-образный профиль или плоский
- Ø 740 мм, V-образный профиль стальной или обрезиненный Фармфлекс

Комфорт и эргономичность

Переключатель гидравлический с централизованным управлением (доп.оборудование)

Автоматическая блокировка в транспортном положении

Градуированная шкала контроля глубины катка и лап

ДИСКОЛАПОВАЯ БОРОНА

DXN II - DXR

Переработка растительных остатков и качественная обработка почвы

Эти две первые модели гаммы отличаются своей простотой и надежностью.

Ширина захвата от 3,20 до 4,05 м под трактора средней мощности.



DXN II

Рама нескладывающаяся шириной 3,20 м

Лапы

- Тип "Дискодан"
- На одной балке

Гидравлическая задняя навеска комбинируется с катком

DXR

Рама складывающаяся, транспортная ширина 3 м

Лапы

- Тип "Дискодан" или "Мишель"
- На одной балке

Гидравлическая задняя навеска комбинируется с катком

аботка почвы



Технические характеристики

								
DXN II								
130 л.с.	660 мм	6 мм	230 мм	24	5	3,20 м	3,20 м	3200

DXR (Лапа тип "Дискодан")

140 л.с.				28	5	3,20 м		5380
170 л.с.	660 мм	6 мм	230 мм	32	7	3,60 м	3,00 м	5600
200 л.с.				36		4,05 м		5710

DXR (Лапа тип "Мишель")

140 л.с.				28	4	3,20 м		5380
170 л.с.	660 мм	6 мм	230 мм	32	6	3,60 м	3,00 м	5600
200 л.с.				36		4,05 м		5710

Вес и мощность индикативны, могут меняться в зависимости от доп.оборудования и различных почвенных условий.

ДИСКОЛАПОВАЯ БОРОНА

DXRV II - DXRV HD

Переработка растительных остатков и качественная обработка почвы

Широкозахватные орудия под трактора высокой мощности. Идеальны для крупных фермерских хозяйств и интенсивного использования.



Сцепка коническая

Категория №2, 3 и 4

Адаптируется к любым сцепным брусам

Относительная свобода маневрирования

Не деформируется



Лапы

На двух балках

Возможность работать без лап, только дисками

Два типа лап на выбор:

- Лапа тип "Дискодан"

- Лапа тип "Мишель"

Контроль заглубления лап при помощи гидравлики

"Макси - контроль"

Спереди: компенсационный гидроцилиндр дышла на амортизаторе

Сзади: колеса поднимаются, контроль глубины при помощи катка

Результат: равномерное распределение нагрузки гарантирует точность глубины обработки и устойчивость орудия

аботка почвы

Дисковые батареи	Рама	Ширина захвата от 4,20 до 5,20 м		Ширина захвата от 5,70 до 7,20 м	
		Ось 80 мм	Колеса 15 R 22,5	Ось 100 мм	Колеса 18 R 22,5
Вал кв. 40 мм Диск Ø 660 мм Толщина 6 или 7 мм		DXRV II		DXRV HD	
Вал кв. 50 мм Диск Ø 710 мм Толщина 7 мм		DXRV II L		DXRV L HD	

Технические характеристики



DXRV II (Вал кв. 40 мм)

220-250 л.с.	660 мм	6 мм	270 мм	32	7	4,20 м	3,00 м	6690
250-320 л.с.				36	9	4,70 м		6940
320-350 л.с.				40		5,20 м		7190

DXRV II L (Вал кв. 50 мм)

260 л.с.	710 мм	7 мм	270 мм	32	7	4,20 м	3,00 м	6910
320 л.с.				36	9	4,70 м		7190

DXRV HD (Вал кв. 40 мм)

330-350 л.с.	660 мм	6 мм	270 мм	44	11	5,70 м	3,00 м	7390
350-380 л.с.				48	13	6,20 м		8340
380-430 л.с.				52		6,70 м		8590
430-550 л.с.				56	15	7,20 м		8870

DXRV L HD (Вал кв. 50 мм)

330-370 л.с.	710 мм	7 мм	270 мм	44	11	5,70 м	3,00 м	8210
370-420 л.с.				48	13	6,20 м		8690

Вес и мощность индикативны, могут меняться в зависимости от доп.оборудования и различных почвенных условий.

ДИСКОЛАПОВАЯ БОРОНА

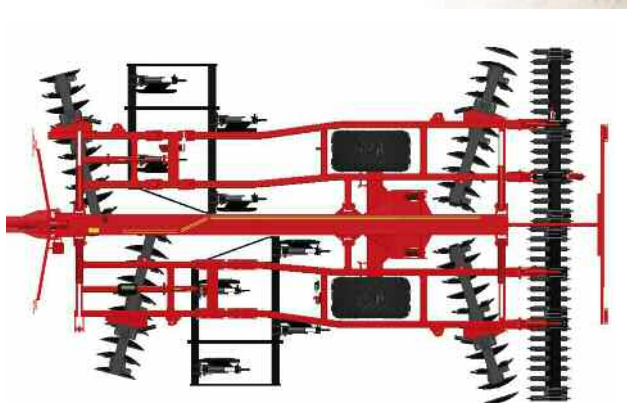
DXR RC

Переработка растительных остатков и качественная обработка почвы

Новый DXR RC, результат наблюдений и анализа различных изменений в области почвообработки, дополняет гамму дисколаповых борон.

Его конструкция с колесами по центру позволяет работать:

- с катком Эмопак для подготовки почвы под посев
- с двойными задними гребенками или без какой-либо задней оснастки при подготовке почвы на зиму.



Колеса по центру

Вертикальное складывание, транспортная ширина 3 м

Возможность использовать колеса для контроля глубины на влажных почвах

Широкий выбор задней оснастки

Компактность и маневрируемость

Заднее оборудование

Каток Эмопак

- Ø 600 мм, сталь, V-образный профиль или плоский

- Ø 740 мм, V-образный профиль стальной или обрезиненный Фармфлекс

Двойные задние гребенки

Без заднего оборудования

аботка почвы



Технические характеристики

								
DXR RC (Лапа тип "Дискодан")								
200 л.с.	660 мм	6 мм	230 мм	30	6	3,20 м	3,00 м	6430
220 л.с.				34		3,70 м		6700
260 л.с.				38	8	4,20 м		6800
300 л.с.				42		4,80 м		7170
320 л.с.				46	10	5,20 м		7450

DXR RC (Лапа тип "Мишель")

220 л.с.	660 мм	6 мм	230 мм	30	6	3,20 м	3,00 м	6570
220 л.с.				34		3,70 м		6840
260 л.с.				38	8	4,20 м		6940
300 л.с.				42		4,80 м		7310
320 л.с.				46	10	5,20 м		7680

Вес и мощность индикативны, могут меняться в зависимости от доп.оборудования и различных почвенных условий.

ДИСКОЛАПОВАЯ БОРОНА

Переработка растительных остатков
и качественная обработка почвы

Диски

Подшипник

Двойной роликовый конический
Тройная защита
Сальники с внешней ориентацией
пропускают излишки смазки

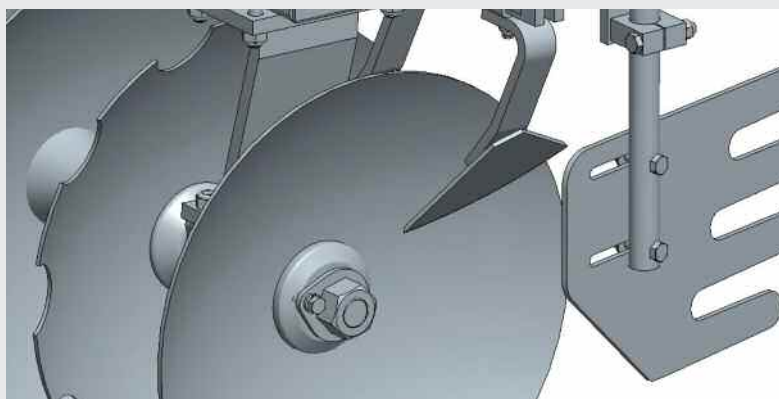


Тип

Ø 660 мм / толщина 6 мм
Ø 660 мм / толщина 7 мм
Ø 710 мм / толщина 7 мм
Ø 710 мм / толщина 8 мм

Вал

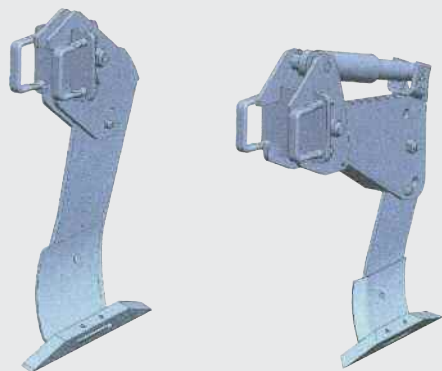
Квадрат на 40 мм
Квадрат на 50 мм (DXRV II L & DXRVL HD)
Блокировка гайками на концах вала



Лапы

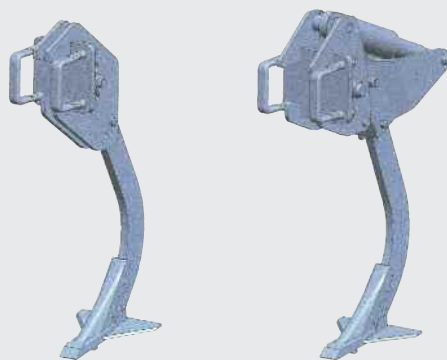
Тип "Мишель"

Лущение без перемешивания верхнего слоя
Защита срезным болтом
Гидравлическая защита нон-стоп
Съемные боковые ножи
Наконечник с твердосплавным покрытием на болтах
Лемех



Тип "Дискодан"

Глубокая обработка по всей ширине захвата
Защита срезным болтом
Гидравлическая защита нон-стоп
Твердосплавный наконечник
Короткий нож стальной
Короткий нож твердосплавный
Длинный нож стальной



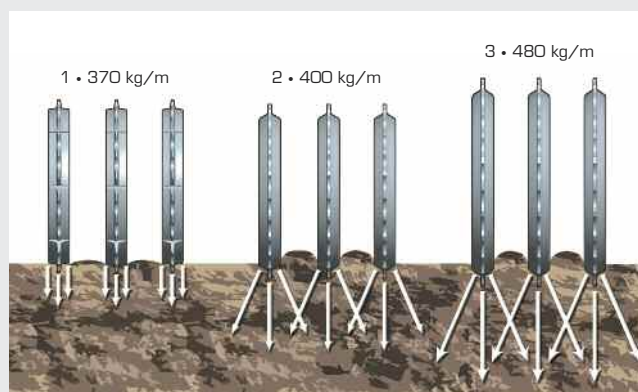
Заднее оборудование

Эмопак V-образный профиль Ø 600 или 740 мм

Эмопак плоский профиль Ø 600 мм

Обрезиненный Фармфлекс Ø 740 мм

Двойные задние гребенки Ø 16 мм



Дополнительное оборудование

Диск противоразбрасывающий

Дефлекторы

Картер защиты подшипников

Подшипники INTENS +



www.gregoire-besson.com

Дилер

GRÉGOIRE  BESSON

«Грегуар-Бессон Восток»
Россия 308006 г. Белгород,
ул. Корочанская, 132а
Тел/факс: +7(4722) 58 70 36
Тел: +7(4722) 58 70 35
info@gbvostok.ru